



UN FILM DE **METTE TANGE** ET **BENJAMIN QUABECK**

DURÉE : 1H25

Ricky, un jeune moineau intrépide adopté par une famille de cigognes, est embarqué dans une aventure épique au cœur de l'Afrique. Accompagné de ses fidèles amis Olga la chouette pygmée et Kiki la perruche disco, il se lance à la poursuite d'un joyau légendaire...

AU CINÉMA LE 12 AVRIL 2023

NOTE AUX ENSEIGNANTS

**Ces fiches pédagogiques sont destinées
aux élèves des classes de Cycle 2 et Cycle 3.**

Elles permettent de travailler les **cinq domaines du socle commun de connaissances, de compétences et de culture**, et de mobiliser de nombreux enseignements du programme (Français, EMC, Questionner le monde, ...). Pour les élèves les plus jeunes, les enseignants pourront adapter les consignes, par exemple en passant de l'écrit à l'oral.



LISTE DES FICHES D'ACTIVITÉS

Fiche 1 - Avant le film	p.4
Fiche 2 - Les oiseaux du film	p.6
Fiche 3 - Les oiseaux migrateurs	p.9
Fiche 4 - Vivre dans le désert	p.11
Fiche 5 - Les déserts dans le monde	p.12
Fiche 6 - Le canyon	p.13
Fiche 7 - Voler face au vent	p.15
Fiche 8 - Une ville dans le désert	p.16
Fiche 9 - Des animaux très humains	p.18
Fiche 10 - Les personnages	p.19
Fiche 11 - As-tu bien compris l'histoire ?	p.20
Fiche 12 - Interpréter le message d'un film	p.21

AVANT LE FILM

A/ RELEVER LES INFORMATIONS

Réponds aux questions.



Le titre du film est

Le sous-titre du film est

Il y a personnages sur l'affiche.

Tous les personnages présents sur l'affiche sont des

B/ INTERPRÉTER

J'é mets des hypothèses (et je justifie mes réponses)

- À quelle espèce d'oiseau correspond chaque personnage ?

Remets les lettres de ces anagrammes dans l'ordre pour découvrir lesquelles.

NAPO

AUMOINE

GOCIGNE

- Dans quel pays ou quelle zone géographique l'histoire se déroule-t-elle ?

- Lequel des personnages est Ricky ?

- Les autres personnages vont-ils l'aider dans son aventure ou bien au contraire apparaissent-ils comme des ennemis ?

**Imagine : quel peut bien être
ce « joyau légendaire » ?**

**Maintenant visionne la bande-annonce
pour en savoir un peu plus !**



LES OISEAUX DU FILM

Les personnages de *Les aventures de Ricky* sont tous des oiseaux.

Les oiseaux constituent une classe de vertébrés à sang chaud caractérisée par la présence de deux ailes et un bec.

Tous les oiseaux n'appartiennent cependant pas à la même espèce : il existe des milliers d'espèces d'oiseaux différentes.

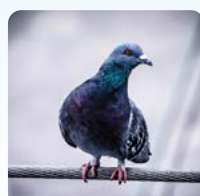
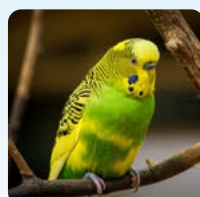
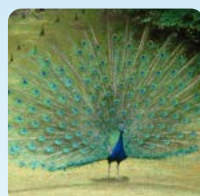
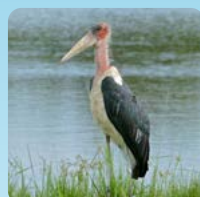
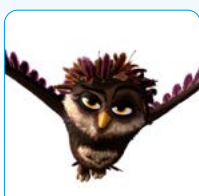
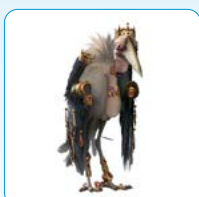
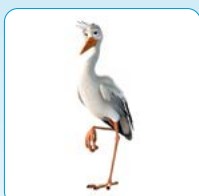
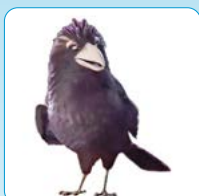
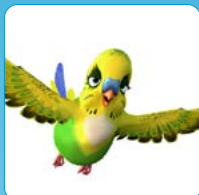
Dans le film *Les aventures de Ricky*, tu peux en reconnaître au moins huit !

La classification des animaux

La science classe les animaux en deux **catégories** : les vertébrés, qui ont un squelette, et les invertébrés, qui n'en ont pas. Parmi les vertébrés, on compte cinq **classes** : les mammifères et les oiseaux, qui ont le sang chaud, ainsi que les poissons, les reptiles et les amphibiens, qui ont le sang froid. Les scientifiques estiment qu'il existe plus de 10 000 **espèces** d'oiseaux différentes.

Relie chaque personnage du film à la photographie de l'oiseau correspondant, puis écris le nom de l'oiseau sous chaque photographie.

LA CIGOGNE LA CHOUETTE PYGMÉE LE MARABOUT LE MOINEAU
LE PIGEON LA PERRUCHE LE PAON LE CORBEAU



.....

.....

.....

.....

.....

.....

.....

.....

Pour mieux les connaître, remplis les fiches d'identité de ces différents oiseaux.



Nom :

Nom scientifique (en latin) :

Hauteur :

Envergure :

Poids :

Où le trouve-t-on ? :



Nom :

Nom scientifique (en latin) :

Hauteur :

Envergure :

Poids :

Où le trouve-t-on ? :



Nom :

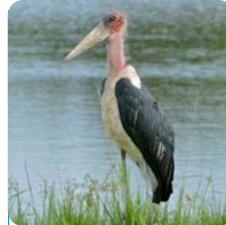
Nom scientifique (en latin) :

Hauteur :

Envergure :

Poids :

Où le trouve-t-on ? :



Nom :

Nom scientifique (en latin) :

Hauteur :

Envergure :

Poids :

Où le trouve-t-on ? :



Nom :

Nom scientifique (en latin) :

Hauteur :

Envergure :

Poids :

Où le trouve-t-on ? :



Nom :

Nom scientifique (en latin) :

Hauteur :

Envergure :

Poids :

Où le trouve-t-on ? :



Nom :

Nom scientifique (en latin) :

Hauteur :

Envergure :

Poids :

Où le trouve-t-on ? :



Nom :

Nom scientifique (en latin) :

Hauteur :

Envergure :

Poids :

Où le trouve-t-on ? :

LES OISEAUX MIGRATEURS

Parmi les oiseaux que l'on voit dans le film, lequel est un oiseau migrateur ?

Un **oiseau migrateur** est un oiseau qui voyage, en fonction des saisons, d'une zone de reproduction vers une zone d'hivernage (= où il passe l'hiver).

Cite au moins deux autres oiseaux migrants !

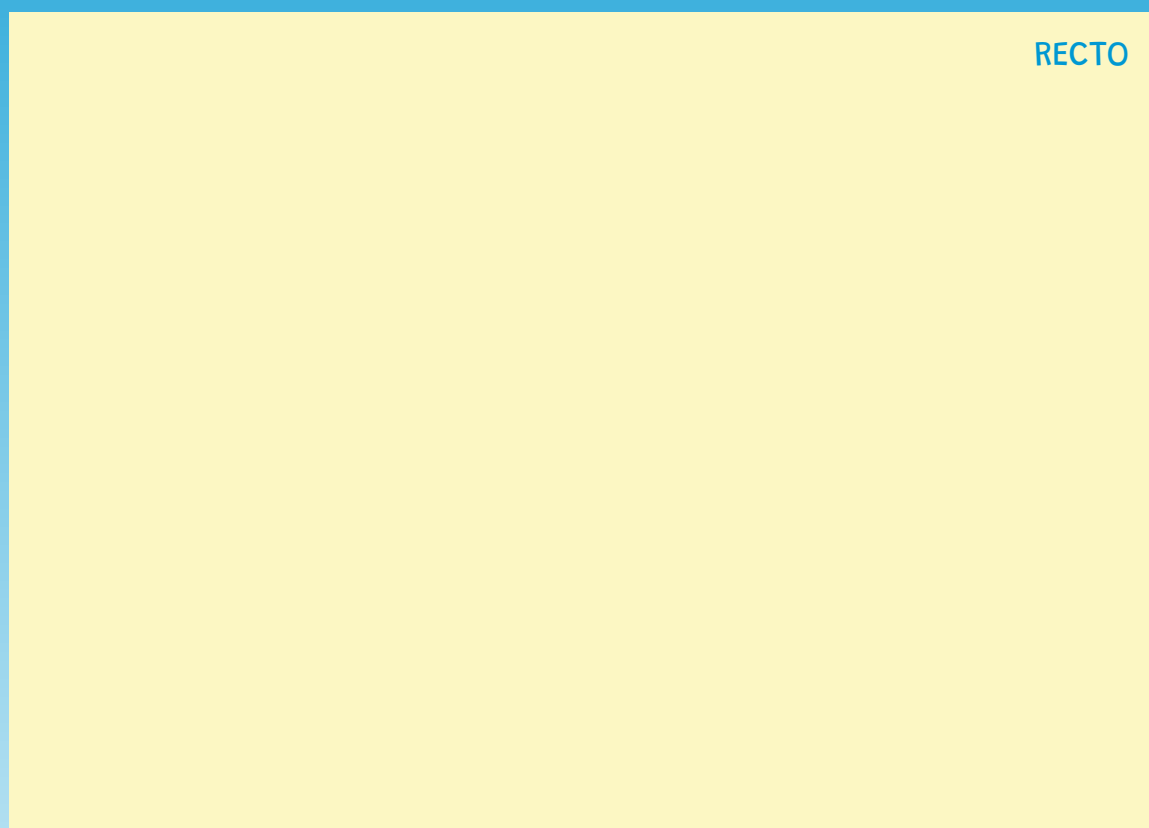
**D'où partent les oiseaux que l'on voit dans le film ?
Pour aller où ? Par quels pays passent-ils ?**

Tu peux t'appuyer sur le plan tracé par Ricky sur le sable.

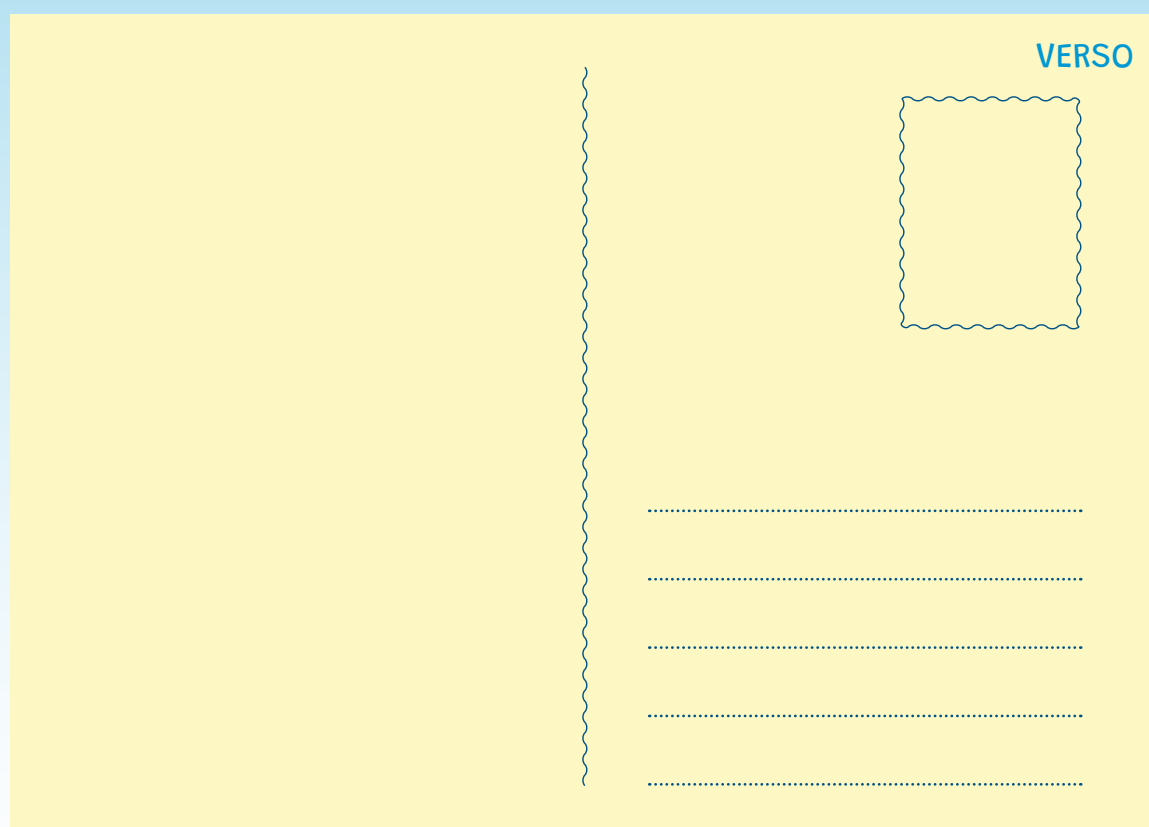


Max envoie une carte postale à Ricky depuis
l'une des étapes de son périple migratoire.

**Dessine le lieu au recto de cette carte puis rédige
quelques phrases au verso.**



RECTO



VERSO

VIVRE DANS LE DÉSERT

Ricky et ses amis vivent dans une oasis.
Qu'a donc ce lieu de si particulier ?

Observe cette image du film puis
complète la définition du mot « oasis »
en entourant les termes qui la caractérisent.



Une oasis est un lieu situé... **EN MONTAGNE / SUR LE LITTORAL / DANS LE DÉSERT**
On y trouve... **UN POINT D'AIR / UN POINT D'EAU entouré de CHAMPS / NEIGE / VÉGÉTATION**



Cela peut sembler incroyable mais ce chemin creusé dans le sable est un cours d'eau. Caractéristique des régions sèches d'Afrique du Nord, on le nomme « **oued** », mot emprunté à l'arabe وادي (wādī), signifiant « **vallée, lit de rivière** ». Le plus souvent secs, les oueds acheminent vers les oasis les rares et fortes pluies qui tombent dans le désert.

LES DÉSERTS DANS LE MONDE

Dans quel célèbre désert est située l'oasis où hivernent Ricky et ses amis ?

Pour le savoir, résous la charade !

Mon premier est un article possessif féminin : __

Mon deuxième est une interjection exprimant un sentiment vif : __

Mon troisième est un rongeur (sans la lettre muette) : __

Mon tout est le : _____

Sur la carte ci-dessous, écris les noms des différents continents.



Fais des recherches et place sur la carte les déserts suivants :

Désert du SAHARA Désert de GOBI Désert d'ARIZONA

Désert d'ATACAMA Désert VICTORIA

Le savais-tu ?

Les déserts que tu as listés sont des déserts chauds. En effet, il y a aussi des déserts froids : l'Antarctique est considéré comme un désert, il n'y a quasiment jamais de précipitations !

LE CANYON



Partout dans le monde, en traversant la roche calcaire, l'eau a creusé des **canyons**. C'est le cas dans le désert également. En effet, le désert n'est pas plat partout et les massifs montagneux y jouent le rôle essentiel de récupérateurs d'eaux de pluie. Au fil du temps, la pluie s'est infiltrée dans la roche, créant ainsi des vallées profondes et étroites bordées de parois abruptes.

Ricky doit passer à travers un canyon pour passer de l'oasis à la ville la plus proche.

Entoure l'élément qu'il doit affronter pour mener à bien cette épreuve :

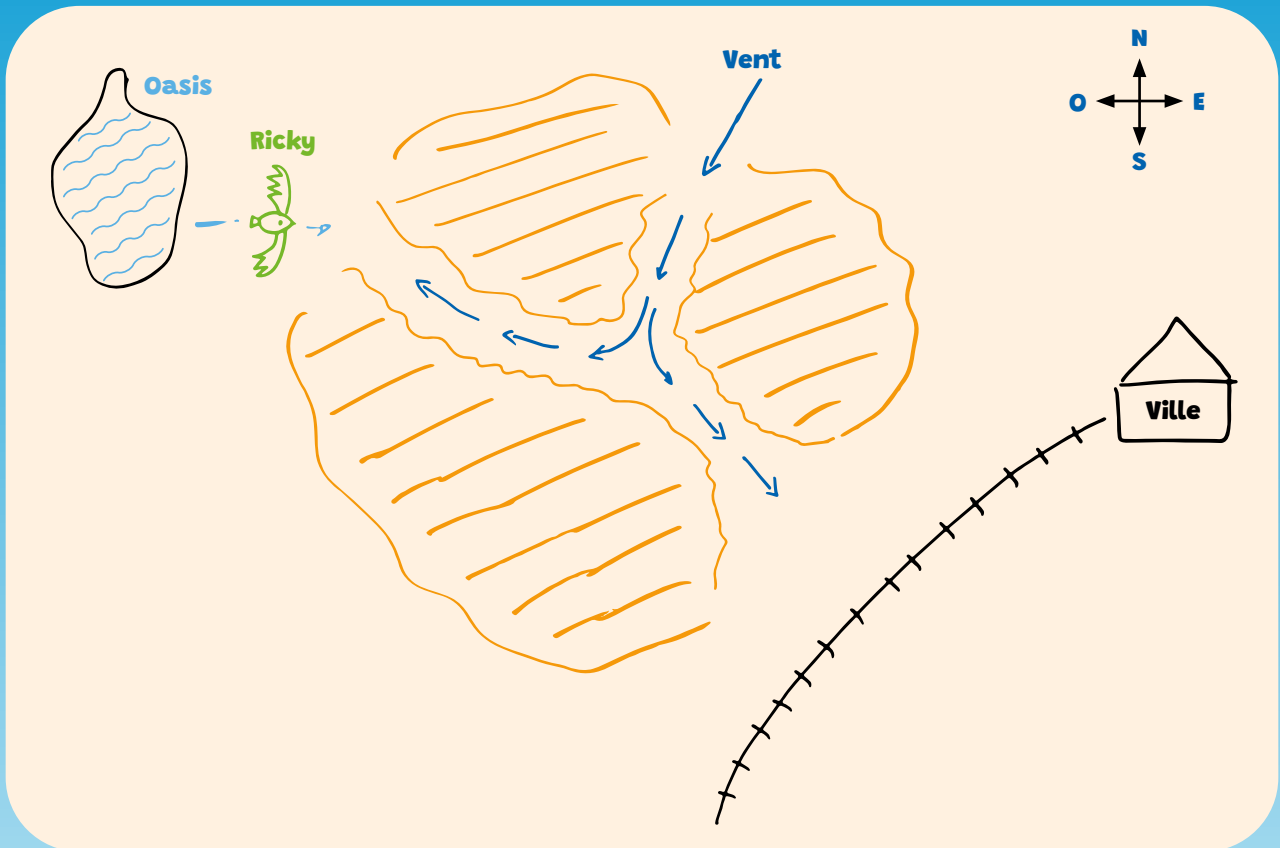
L'EAU (LA RIVIÈRE)

LE FEU (UN INCENDIE)

LA TERRE (LES DUNES DE SABLE)

L'AIR (LE VENT)

Observe ce schéma.



Trace le chemin parcouru par Ricky
pour arriver jusqu'à la ville.

Remplis les trous du texte afin d'expliquer
l'obstacle que rencontre Ricky.

Utilise **face au** ou **dans le sens du**.

En entrant dans le canyon, Ricky doit voler _____ vent puis,
au milieu du parcours, il se retrouve _____ vent, qui l'emporte.

Observe la rose des vents.

De quelle direction vient-il ? Du _____ - _____
Dans quelle direction souffle-t-il ? Vers le _____ - _____ .

Le savais-tu ?

Le vent le plus courant du Sahara qui souffle
dans cette direction se nomme l'Harmattan.

VOLER FACE AU VENT

Dans le « **canyon de la mort** », Ricky a beaucoup de difficultés à voler face au vent. Voici un tableau qui donne la mesure de la force du vent.

FORCE DU VENT	Vitesse en km/h
Calme	- de 1
Brise faible à modérée	1 à 19
Vent frais	20 à 49
Coups de vent	50 à 74
Tempêtes, ouragans	+ de 75

A ton avis, quelle peut être la force du vent dans ces deux scènes ?



Le savais-tu ?

Lorsque le vent s'engouffre dans le canyon, sa vitesse accélère. Le vent est toujours plus rapide lorsqu'il traverse un passage plus étroit que l'espace dont il provient. Ce phénomène se nomme « **effet Venturi** » (du nom du physicien italien Giovanni Battista Venturi).

UNE VILLE DANS LE DÉSERT

L'architecture de la ville où arrive Ricky est inspirée de la ville de **Ghardaïa**, en Algérie, aux portes du désert.



Une fois sorti du canyon, Ricky aperçoit au loin une ville.
Pour la rejoindre, il suit la ligne qui transporte l' _____ .

Olga et Kiki, quant à eux, n'empruntent pas le chemin du canyon.
Les pigeons leur conseillent de prendre le _____ .
Ainsi, ils arrivent en ville par la _____ .

LA PLACE DU MARCHÉ



La place du marché est le premier lieu que découvre Ricky en arrivant en ville.

Comment dit-on « *marché* », en arabe ?

Ce mot existe aussi en français.

Au Scrabble, il vaut 13 points à lui tout seul.

Parmi ces sept lettres, trouve les quatre lettres qui le composent.

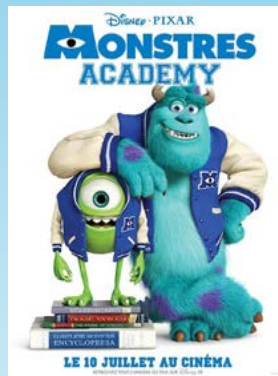


DES ANIMAUX TRÈS HUMAINS

Les hommes adorent raconter des histoires mettant en scène des animaux... qui leur ressemblent en fait beaucoup : ils sont doués de parole, ils expriment des préoccupations et des sentiments qui nous sont familiers. On appelle ça de l'anthropomorphisme (du grec *anthropos* : l'homme).

Voici toute une série d'affiches de dessins animés.

Quel est l'intrus et pourquoi ?



Maintenant divise la classe en groupes :

en un temps limité (par exemple trois minutes) chaque groupe devra noter le maximum d'animaux qui apparaissent sur ces affiches !
Que les meilleurs gagnent !

Question bonus : quel célèbre écrivain français a mis en scène de nombreux animaux dans ses fables ?

LES PERSONNAGES

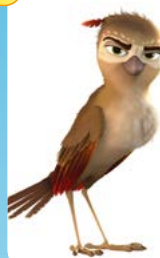
Voici une liste de traits de caractères :
attribue-les à chacun des personnages.

*Impulsif-ve Insouciant-e têtu-e maladroit-e orgueilleux-se intrépide
manipulateur-trice déterminé-e casse-cou intelligent-e fougueux-se
imprudent-e égoïste cruel-le fier-fièr généreux-se*

RICKY



SAMIA



ZAMANO



MAX



Ricky a la particularité d'avoir été adopté
par les oiseaux d'une autre espèce.

Quel nom a-t-il inventé pour se définir ?

(Indice : il a pris la moitié du nom de son espèce de naissance
et la moitié du nom de son espèce d'adoption.)

.....

Le savais-tu ?

Un **mot-valise** est un mot inventé à partir de deux mots
déjà existants que l'on fusionne.

**Quel mode de communication des cigognes
Ricky a-t-il adopté ?**

AS-TU BIEN COMPRIS L'HISTOIRE ?

Remets dans l'ordre les différents épisodes du film !



Oleg et Kiki retrouvent Ricky dans la ville.



Kiki et ses amis participent à une battle de danse avec les pies pour récupérer un joyau.



Ricky et Max se préparent pour la sélection.



Ricky décide de laisser les cigognes partir en migration et de rester au grand lac avec Samia et les moineaux.



Ricky retourne au grand lac avec ses anciens et ses nouveaux amis.



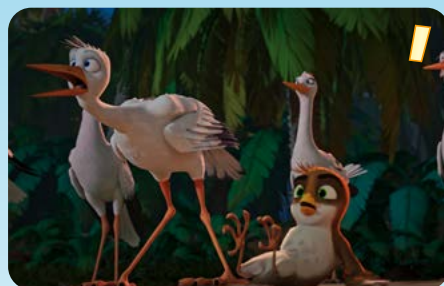
Vexé de n'avoir pas été désigné aspirant chef, Ricky décide de partir tout seul.



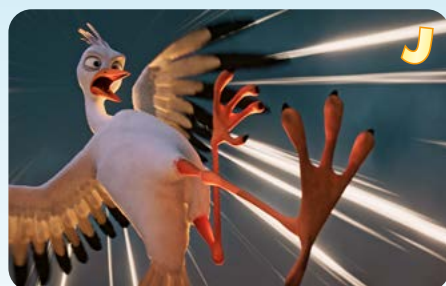
En haut de la tour, Zohra le corbeau leur raconte la légende du joyau.



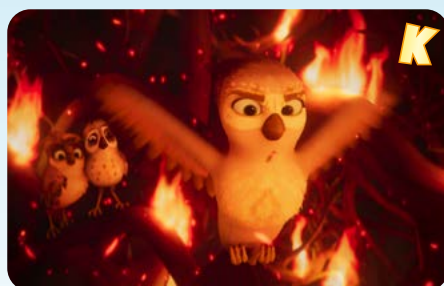
Ricky et ses amis font la connaissance du paon Zamano et de ses sbires les marabouts.



Max est nommé aspirant chef de la colonie, à la grande surprise de Ricky, qui a été disqualifié.



Ricky, Max et ses amis parviennent à battre Zamano.



Les marabouts attaquent le buisson d'aubépine où nichent Samia et les moineaux.



Olga et Kiki se lancent à la recherche de Ricky.

1	2	3	4	5	6	7	8	9	10	11	12

AS-TU BIEN COMPRIS L'HISTOIRE ?

(SUITE)

Et maintenant réponds aux questions !

1/ Pourquoi Ricky est disqualifié ?

- Parce qu'il a triché.
- Parce qu'il a pris des risques et en a fait courir à Max.
- Parce qu'il n'est pas une vraie cigogne.

2/ Qui est Oleg ?

- L'ami imaginaire d'Olga.
- Le cousin citadin de Kiki.
- Le père de Max.

3/ Pourquoi Samia et sa bande de moineaux volent-ils des bijoux ?

- Parce que c'est dans leur nature.
- Parce que Zamano les y oblige.
- Pour payer leur ticket de bus.

4/ Pourquoi Zamano est-il devenu méchant ?

- Parce qu'il a été harcelé par d'autres oiseaux.
- Parce qu'une sorcière lui a jeté un sort.
- Parce que les hommes lui ont coupé les ailes pour ne pas qu'il s'enfuie.

5/ Pourquoi les moineaux de Samia n'empruntent jamais la grande rue ?

- Pour éviter d'être vus par les marabouts.
- Pour éviter des écrasés par les cars et les camions.
- Pour éviter d'être attrapés par les chats.

6/ Qui vit tout en haut de la grande tour ?

- Zamano la paon
- Les pies voleuses
- Zohra le corbeau

7/ Pourquoi les marabouts obéissent-ils à Zamano ?

- Parce que c'est le seul qui est gentil avec eux.
- Parce qu'il leur fait croire qu'ils sont laids et qu'ils doivent porter des bijoux.
- Parce qu'il les a menacés de mort.

8/ Pourquoi les moineaux vivent-ils dans un buisson d'aubépine ?

- Parce que c'est leur habitat naturel.
- Pour se protéger des marabouts.
- Pour y trouver de la nourriture.

INTERPRÉTER LE MESSAGE D'UN FILM

Comment interprètes-tu le sous-titre du film
« À la poursuite du joyau légendaire » ?

1/ Lis les définitions au sens propre des mots puis cherche une définition au sens figuré des deux noms communs.

Le **sens propre** d'un mot correspond à son sens premier, le plus simple et le plus courant. Il a une réalité concrète.

Le **sens figuré** d'un mot correspond à un sens imagé, abstrait, lorsqu'il est utilisé dans un contexte différent de son sens propre.

EXEMPLE :

Ricky aime dégringoler de la **montagne** à toute allure.

Samia et le gang des moineaux ont trouvé une **montagne** de bijoux.

**SENS
PROPRE**

**SENS
FIGURÉ**

POURSUITE (nom commun, féminin)

Au sens propre, la poursuite désigne l'action de suivre une personne ou un animal pour le rattraper et s'en saisir. Exemple : la poursuite d'un voleur

Au sens figuré, la poursuite désigne _____.
_____. Exemple : la poursuite du bonheur

JOYAU (nom commun, masculin)

Au sens propre, un joyau est un bijou unique de grande valeur. Exemple : un diamant

Au sens figuré, un joyau est _____.
_____. Exemple : le Mont-Saint-Michel, joyau de l'art médiéval

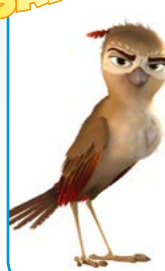
2/ Deux points de vue

Explique ce qu'est le joyau légendaire pour chacun de ces personnages.

RICKY



SAMIA



INTERPRÉTER LE MESSAGE D'UN FILM

(SUITE)

3/ Décris chacune de ces images en une phrase.

ARGILE



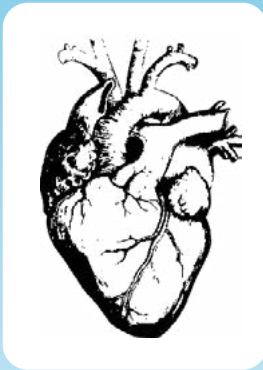
OASIS



MIROIR



Une forme similaire apparaît dans chaque photogramme. **Entoure-la.**



Ce choix n'est pas un hasard ! La forme rappelle cet organe du corps humain.

De quel organe s'agit-il ?

Le savais-tu ?

Un bloc d'argile peut-il être un joyau ? Dans les religions monothéistes, l'argile revêt une symbolique particulière car l'homme aurait d'abord été façonné par Dieu dans de l'argile. Au-delà de la religion, l'argile symbolise la matière qui s'anime, qui prend vie.

4/ À la fin du film, Ricky dit avoir trouvé le joyau :
de quoi s'agit-il ?

5/ Et toi, quel pourrait être ton joyau légendaire ?

Crédits

**Dossier pédagogique réalisé par Anaïs Clerc-Bedouet et Vital Philippot pour Zérodeconduite © 2022, en partenariat avec Paradis films.
© Knudsen Pictures GmbH / Walking the Dog sprl / Den sister skilling AS / Senator Films Produktion GmbH**